



**SYSTECH J.Schnyder GmbH**

www.systech-gmbh.ch

# UMDS VERTEILER

Beschrieb V 2.0

**Platine zum Isolieren oder Ändern der Zuordnung von Busleitungen  
PCB to Isolate or Change the Configuration of Bus Signals**

## Inhalt

Shortform .....	2
Beschrieb / Description / Descrizione .....	3
Steckerbelegung / Pinout / Conessioni .....	4
X1  Speisung +5V, +3.3V und GND .....	4
X2  Speisung PWR und GND .....	4
J1 Bus-Signale mit gerader Nummer .....	4
J2 Bus-Signale mit ungerader Nummer .....	5
J3 /RESET und IRQ .....	5
X101, XE Bus Stecker .....	6
Stückliste .....	7
Links / Colegamenti .....	8
Anhang .....	9

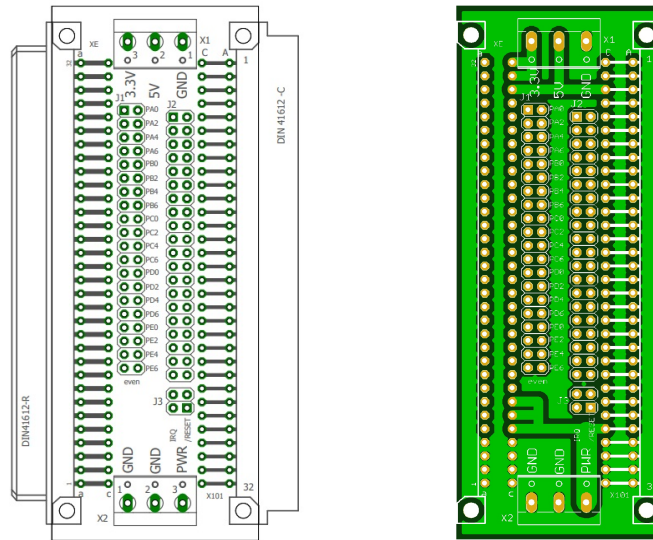
# Shortform



**SYSTECH**  
**J.Schnyder GmbH**

[www.systemech-gmbh.ch](http://www.systemech-gmbh.ch)

## VERTEILER



**Isolate or Change the Configuration of Bus Signals**

Dimension: 100mm x 38.1mm

Version 2.0

## **Beschrieb / Description / Descrizione**

Diese Platine kann einerseits zum Isolieren von Bus-Leitungen verwendet werden, kann aber auch dazu dienen die Bus-Leitungen zu rangieren um die Signal-Zuteilung zu ändern. Sie eignet sich auch hervorragend um weitere I/O-Leitungen mittels eines EXPANDERS auf einer Bus-Erweiterung zur Verfügung zu stellen oder gar ein Multi-Prozessor-System aufzubauen.

## Steckerbelegung / Pinout / Connessioni

### X1 Speisung +5V, +3.3V ung GND

1	GND
2	+5V
3	+3.3V

### X2 Speisung PWR und GND

1	GND
2	GND
3	PWR

### J1 Bus-Signale mit gerader Nummer

1	PA0/GP0-E	2	PA0/GP0
3	PA2/GP2-E	4	PA2/GP2
5	PA4/GP4-E	6	PA4/GP4
7	PA6/GP6-E	8	PA6/GP6
9	PB0/GP8-E	10	PB0/GP8
11	PB2/GP10-E	12	PB2/GP10
13	PB4/GP12-E	14	PB4/GP12
15	PB6/GP14-E	16	PB6/GP14
17	PC0/GP16-E	18	PC0/GP16
19	PC2/GP18-E	20	PC2/GP18
21	PC4/GP20-E	22	PC4/GP20
23	PC6/GP22-E	24	PC6/GP22
25	PD0/GP24-E	26	PD0/GP24
27	PD2/GP26-E	28	PD2/GP26
29	PD4/GP28-E	30	PD4/GP28
31	PD6/GP30-E	32	PD6/GP30
33	PE0/GP32-E	34	PE0/GP32
35	PE2/GP34-E	36	PE2/GP34
37	PE4/GP36-E	38	PE4/GP36
39	PE6/GP38-E	40	PE6/GP38

## J2 Bus-Signale mit ungerader Nummer

1	PA1/GP1-E	2	PA1/GP1
3	PA3/GP3-E	4	PA3/GP3
5	PA5/GP5-E	6	PA5/GP5
7	PA7/GP7-E	8	PA7/GP7
9	PB1/GP9-E	10	PB1/GP9
11	PB3/GP11-E	12	PB3/GP11
13	PB5/GP13-E	14	PB5/GP13
15	PB7/GP15-E	16	PB7/GP15
17	PC1/GP17-E	18	PC1/GP17
19	PC3/GP19-E	20	PC3/GP19
21	PC5/GP21-E	22	PC5/GP21
23	PC7/GP23-E	24	PC7/GP23
25	PD1/GP25-E	26	PD1/GP25
27	PD3/GP27-E	28	PD3/GP27
29	PD5/GP29-E	30	PD5/GP29
31	PD7/GP31-E	32	PD7/GP31
33	PE1/GP33-E	34	PE1/GP33
35	PE3/GP35-E	36	PE3/GP35
37	PE5/GP37-E	38	PE5/GP37
39	PE7/GP39-E	40	PE7/GP39

## J3 /RESET und IRQ

1	/RESET-E	3	/RESET
2	IRQ-E	4	IRQ

**X101, XE Bus Stecker**

<b>1A</b>	+3.3V	<b>1C</b>	+3.3V
<b>2A</b>	+3.3V	<b>2C</b>	+3.3V
<b>3A</b>	+5V	<b>3C</b>	+5V
<b>4A</b>	+5V	<b>4C</b>	+5V
<b>5A</b>	PA0/GP0	<b>5C</b>	PA1/GP1
<b>6A</b>	PA2/GP2	<b>6C</b>	PA3/GP3
<b>7A</b>	PA4/GP4	<b>7C</b>	PA5/GP5
<b>8A</b>	PA6/GP6	<b>8C</b>	PA7/GP7
<b>9A</b>	PB0/GP8	<b>9C</b>	PB1/GP9
<b>10A</b>	PB2/GP10	<b>10C</b>	PB3/GP11
<b>11A</b>	PB4/GP12	<b>11C</b>	PB5/GP13
<b>12A</b>	PB6/GP14	<b>12C</b>	PB7/GP15
<b>13A</b>	PC0/GP16	<b>13C</b>	PC1/GP17
<b>14A</b>	PC2/GP18	<b>14C</b>	PC3/GP19
<b>15A</b>	PC4/GP20	<b>15C</b>	PC5/GP21
<b>16A</b>	PC6/GP22	<b>16C</b>	PC7/GP23
<b>17A</b>	PD0/GP24	<b>17C</b>	PD1/GP25
<b>18A</b>	PD2/GP26	<b>18C</b>	PD3/GP27
<b>19A</b>	PD4/GP28	<b>19C</b>	PD5/GP29
<b>20A</b>	PD6/GP30	<b>20C</b>	PD7/GP31
<b>21A</b>	PE0/GP32	<b>21C</b>	PE1/GP33
<b>22A</b>	PE2/GP34	<b>22C</b>	PE3/GP35
<b>23A</b>	PE4/GP36	<b>23C</b>	PE5/GP37
<b>24A</b>	PE6/GP38	<b>24C</b>	PE7/GP39
<b>25A</b>	IRQ	<b>25C</b>	/RESET
<b>26A</b>	PWR	<b>26C</b>	PWR
<b>27A</b>	PWR	<b>27C</b>	PWR
<b>28A</b>	PWR	<b>28C</b>	PWR
<b>29A</b>	GND	<b>29C</b>	GND
<b>30A</b>	GND	<b>30C</b>	GND
<b>31A</b>	GND	<b>31C</b>	GND
<b>32A</b>	GND	<b>32C</b>	GND

## Stückliste

Part	Value	Device	Package
J1	CON20X2	CON20X2	2X20
J2	CON20X2	CON20X2	2X20
J3	CON02X2	CON02X2	2X02
X1		W237-3E	W237-3E
X2		W237-3E	W237-3E
X101		MAC64LE	MAC64L
XE	FAC64W	FAC64W	FAC64R
Print	VERTEILER	V 2.0	

Links / Colegamenti

**Systech J.Schnyder GmbH**

[www.systech-gmbh.ch](http://www.systech-gmbh.ch)

Entwicklung von Hard- und Software

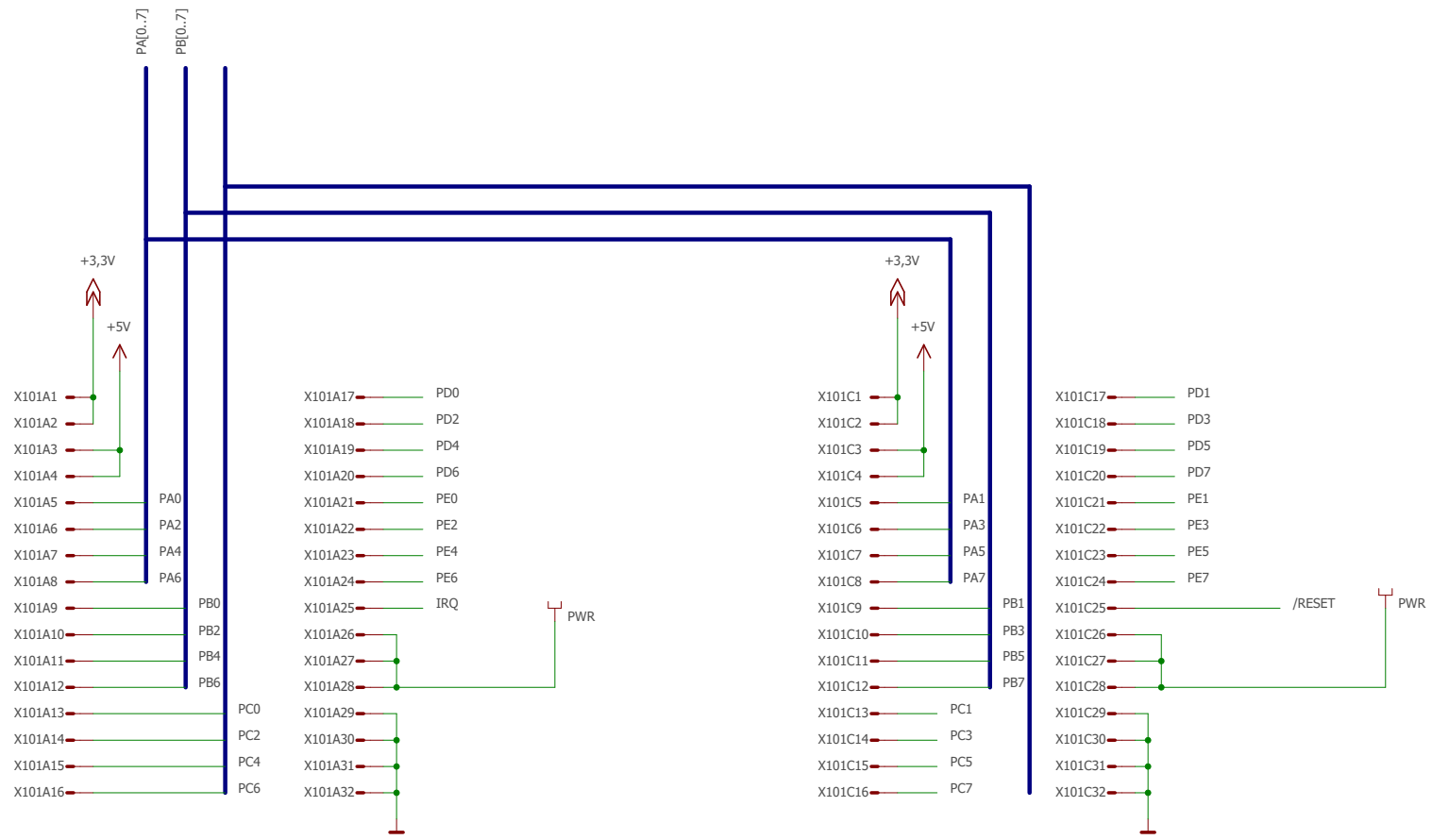
Schulungs-Systeme

Kurse für Maker

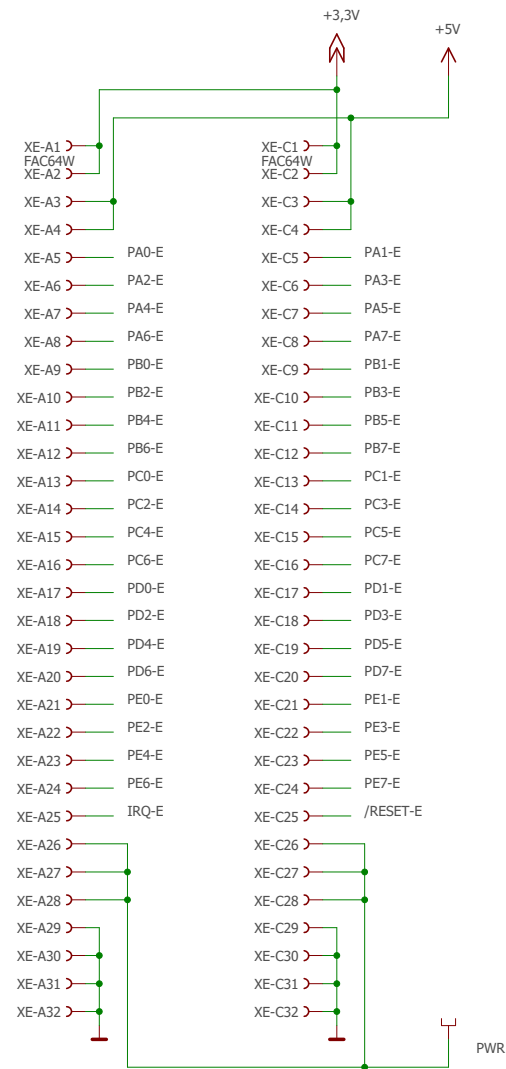


## **Anhang**

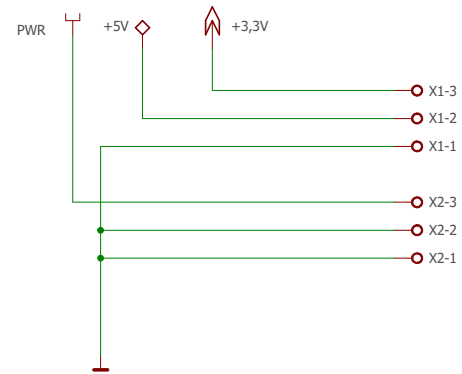
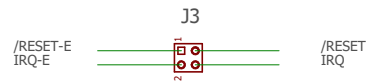
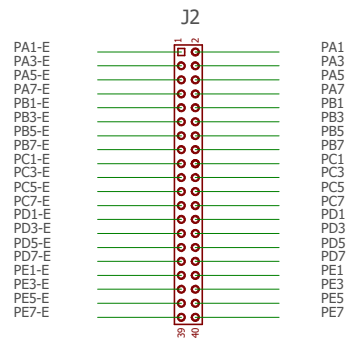
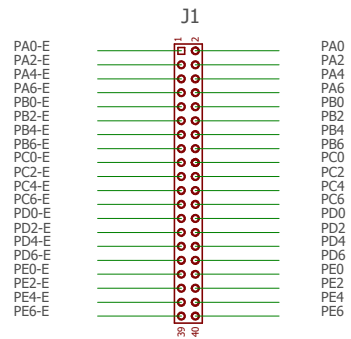
- Schema
- Bestückungspläne
- Print-Layouts



SYSTECH J.Schnyder GmbH	
TITLE: VERTEILER	
Document Number:	REV:
Date: 10.05.2023 21:59	Sheet: 1/3



SYSTECH J.Schnyder GmbH	
TITLE: VERTEILER	
Document Number:	REV:
Date: 10.05.2023 21:59	Sheet: 2/3



SYSTECH J.Schnyder GmbH	
TITLE: VERTEILER	
Document Number:	REV:
Date: 10.05.2023 21:59	Sheet: 3/3

